

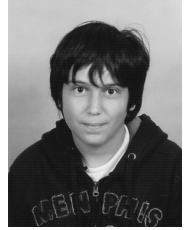


Loches News

Ecole de Rugby

N°1 – Janvier 2012

Par Léo ROCHER



Sommaire

- 1- Interview de Christophe Raguin
- 2- Loto : le 4 février
- 3- Jeu
- 4- Suite de l'interview

1- L'interview de Christophe Raguin

LR : Bonjour Christophe, Quelles sont tes impressions sur le début de saison de l'école de rugby?

CR : Il y a une belle progression, un groupe qui progresse en qualité. Dans l'ensemble les tournois se passent bien et les tournois régionaux en -13 et en -15 ont commencés hier.

LR : Combien y a-t-il de licenciés dans l'école de rugby ?

CR : Il y a 110 licenciés : 17 en -7, 22 en -9, 18 en -11, 22 en -13 et 28 en -15.

LR : Quel est le nombre de joueurs sur le terrain pendant les tournois ?

CR : En -7 ils jouent à 5, en -9 ils jouent à 7, en -11 ils jouent à 9, en -13 ils jouent à 11 et en -15 ils jouent à 12.

LR : Tu penches plus vers le Stade Toulousain ou le Stade Français ?

CR : Je penche plus vers Toulouse avec les joueurs internationaux.

3- Jeu

Le jeu du jour est de deviner les noms de famille des joueurs de tout le club :

- Rgniua :
- Dgeren :
- Sdasisi :
- Rigrrad :
- Sotrer:
- Nirod:
- Injam:

Maintenant quelques noms de dirigeants :

- Uvlequeu :
- Grauni :
- Tloctee :
- Mijan :

2- Loto du rugby : le 4 février

LOTO

Organisé par l'école de Rugby

Samedi
4
Février

Espace Agnès Sorel

LOCHES

20H00

(Ouverture des portes 18h30)



Télé Plasma 3D 107 Cm



Lave Vaisselle



Télé LCD 81cm - Centrale Vapeur
Location Scénic pour 1 weekend
VTT - GPS - Machine à Espresso
App. Photo numérique - Micro-onde
Aspirateur - friteuse - Lecteur DVD
Et nombreux lots...



1 Carton 2 €
5 cartons + 1 gratuit 10 €
10 cartons + 2 gratuits 20 €

Partie Spéciale 2€
Tombola 2€

BUVETTE - SANDWICHES - CREPES
Renseignements : 06-70-89-67-04

Ne pas jeter sur la voie publique

Alors venez nombreux le Samedi 4 février,
l'ouverture des portes s'effectuera à 18h30

4- Suite de l'interview.

LR : Quel est le temps de jeu en tournois?

CR : Alors en -7 les joueurs jouent 25 minutes par journée
Les -9 jouent 35 min par journée et 32 min par demi-journée.
Les -11 jouent 45 min par journée et 40 par demi-journée
Les -13 jouent 48 min par demi-journée et 55 min par jours
Les -15 jouent 60 min par journée et 75 min sur 2 jours.

LR : Tu pense à quelle équipe pour le bouclier de Brennus ?

CR : Je pense pour Toulouse car en ce moment c'est les meilleurs en France et sur la scène européenne.

Merci Christophe et à bientôt pour le prochain match.